

# ๕ ขั้นตอน

## การขอใบรับรองนักวิจัย

นางนภัส ไชยวิฑิตกุล

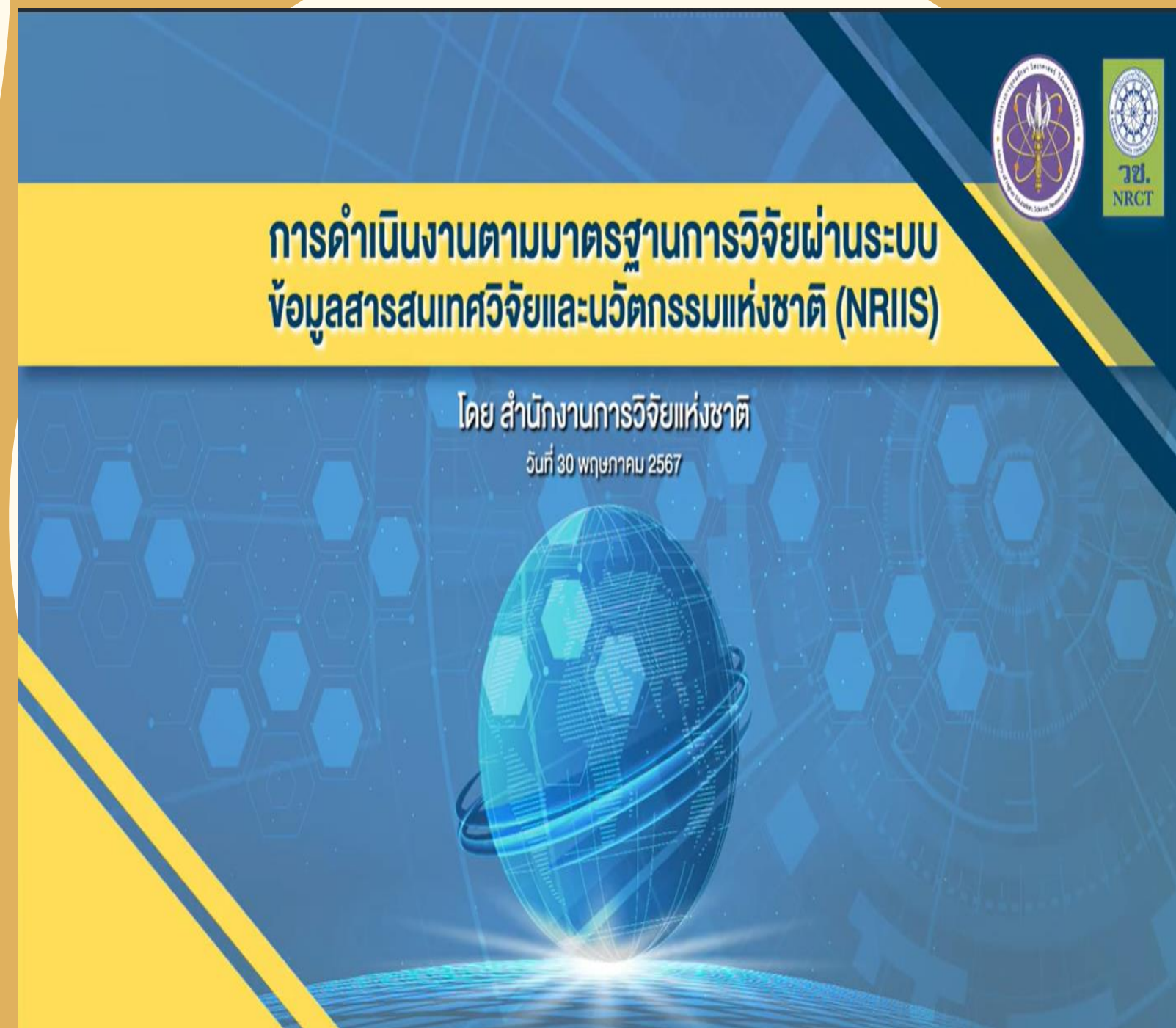
ฝ่ายสนับสนุนโครงการวิจัยและประสานงานบัณฑิตศึกษา  
ศูนย์เครื่องมือวิทยาศาสตร์และเทคโนโลยี



# ที่มา

สำนักงานการวิจัยแห่งชาติ (วช.) ได้ผลักดันให้เกิดการพัฒนาระบบการจัดการปลอดภัยของห้องปฏิบัติการที่เกี่ยวข้องกับสารเคมีมาตั้งแต่ปี พ.ศ. 2554 โดยมีวัตถุประสงค์เพื่อยกระดับมาตรฐานความปลอดภัยห้องปฏิบัติการ ส่งเสริมและสนับสนุนให้เกิดการจัดการความปลอดภัยห้องปฏิบัติการอย่างเป็นระบบและมีความต่อเนื่อง สร้างวัฒนธรรมความปลอดภัยห้องปฏิบัติการ โดยเริ่มจากการดำเนินโครงการยกระดับมาตรฐานความปลอดภัยห้องปฏิบัติการวิจัยในประเทศไทย (Enhancement of Safety Practice of Research Laboratory in Thailand, "ESPREL") ในปี พ.ศ. 2555 ทำให้เกิด "คู่มือการประเมินความปลอดภัยห้องปฏิบัติการ" และเครื่องมือในการประเมินสภาพความปลอดภัยห้องปฏิบัติการ หรือ ESPReL Checklist ที่ห้องปฏิบัติการสามารถใช้สำรวจและประเมินความปลอดภัยห้องปฏิบัติการได้ด้วยตนเอง และใช้เป็นข้อมูลในการจัดทำแผนงานและกิจกรรมการพัฒนายกระดับความปลอดภัย

ห้องปฏิบัติการ







## ตัวอย่างผลการดำเนินงาน

- จรรยาวิชาชีพและแนวทางปฏิบัติ
- มาตรฐานการวิจัยในมนุษย์
- มาตรฐานงานเลี้ยงและใช้สัตว์ทดลองทางวิทยาศาสตร์
- มาตรฐานความปลอดภัยห้องปฏิบัติการวิจัย
- มาตรฐานความปลอดภัยทางชีวภาพ
- มาตรฐานการจัดสรรงบประมาณการวิจัยของประเทศต่างๆ
- มาตรฐานการเผยแพร่ผลงานวิจัยและผลงานทางวิชาการ
- มาตรฐานเกณฑ์การประเมิน คุณภาพองค์กรด้านการวิจัย
- มาตรฐานสากลในการจัดการข้อมูลผลการวิจัยในคลังสารสนเทศดิจิทัล
- มาตรฐาน และแนวทางปฏิบัติอื่น ๆ



พระราชบัญญัติสัตว์เพื่องานทางวิทยาศาสตร์ พ.ศ. 2558



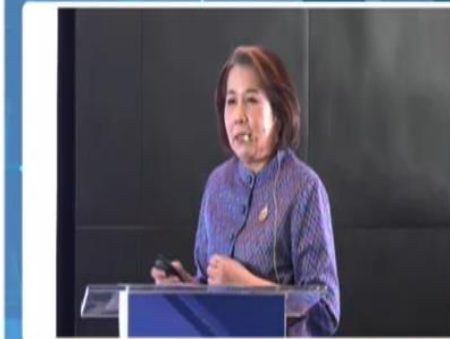
เมื่อ submit โครงการในระบบ NRIIS

ในรูปแบบฟอร์มข้อเสนอโครงการวิจัยฉบับสมบูรณ์ (full proposal)

ต้องเช็คค่าโครงการดังกล่าว เป็นโครงการวิจัยที่เกี่ยวข้องกับ

### มาตรฐานการวิจัย

- จริยธรรมการวิจัย
- มาตรฐานการวิจัยในมนุษย์
- มาตรฐานความปลอดภัยทางชีวภาพ
- มาตรฐานการดำเนินการต่อสัตว์เพื่องานทางวิทยาศาสตร์
- มาตรฐานความปลอดภัยห้องปฏิบัติการด้านสารเคมี





## การดำเนินงานตามมาตรฐานการวิจัยผ่านระบบ ข้อมูลสารสนเทศวิจัยและนวัตกรรมแห่งชาติ (NRIIS)

เมื่อ submit โครงการในระบบ NRIIS

ในแบบฟอร์มข้อเสนอโครงการวิจัยฉบับสมบูรณ์ (full proposal)

ต้องเช็คค่าโครงการดังกล่าว เป็นโครงการวิจัยที่เกี่ยวข้องกับ

### มาตรฐานการวิจัย

- จริยธรรมการวิจัย
- มาตรฐานการวิจัยในมนุษย์
- มาตรฐานความปลอดภัยทางชีวภาพ
- มาตรฐานการดำเนินการต่อสัตว์เพื่องานทางวิทยาศาสตร์
- มาตรฐานความปลอดภัยห้องปฏิบัติการด้านสารเคมี



## การดำเนินงานตามมาตรฐานการวิจัยผ่านระบบ ข้อมูลสารสนเทศวิจัยและนวัตกรรมแห่งชาติ (NRIIS)

### มาตรฐานการวิจัย

- จริยธรรมการวิจัย
- มาตรฐานการวิจัยในมนุษย์
- มาตรฐานความปลอดภัยทางชีวภาพ
- มาตรฐานการดำเนินการต่อสัตว์เพื่องานทางวิทยาศาสตร์
- มาตรฐานความปลอดภัยห้องปฏิบัติการด้านสารเคมี

แนบเอกสารใบรับรองนักวิจัยที่ดำเนินงานในห้องปฏิบัติการที่เกี่ยวข้องกับสารเคมี

ลบ	ชื่อไฟล์
	- ไม่มีข้อมูลเอกสาร ใบอนุญาตใช้สัตว์เพื่องานทางวิทยาศาสตร์ -
No file selected	+ เพิ่มไฟล์

แนบใบประกาศนียบัตรผ่านการอบรมความปลอดภัยในห้องปฏิบัติการ

- นายจักรพงษ์ วรสุวรรณบุญ (หัวหน้าโครงการ) No file selected + บันทึก

ลบ	เลขทะเบียนห้องปฏิบัติการ	ชื่อห้องปฏิบัติการ	สถานที่ตั้งห้องปฏิบัติการ
	- ไม่มีข้อมูลห้องปฏิบัติการที่เกี่ยวข้องกับสารเคมี -		

### ค้นหาห้องปฏิบัติการ

ค้นหาจากชื่อห้องปฏิบัติการ และหน่วยงาน

ค้นหาจากรหัส ค้นหาจากชื่อห้อง ค้นหาจากชื่อสถานที่

### มาตรฐานความปลอดภัย

### ห้องปฏิบัติการ



## การดำเนินงานตามมาตรฐานการวิจัยผ่านระบบ ข้อมูลสารสนเทศวิจัยและนวัตกรรมแห่งชาติ (NRIIS)

✓ ใบรับรองนักวิจัยที่ดำเนินงานใน  
ห้องปฏิบัติการที่เกี่ยวข้องกับสารเคมี

✓ ใบประกาศนียบัตรผ่านการอบรมด้าน  
มาตรฐานความปลอดภัยของ  
ห้องปฏิบัติการที่เกี่ยวข้องกับสารเคมี  
(Lab Safety)

ใบรับรองนักวิจัยที่ดำเนินงานในห้องปฏิบัติการที่เกี่ยวข้องกับสารเคมี  
เพื่อใช้ประกอบการขอรับทุนสนับสนุนการวิจัย

ชื่อห้องปฏิบัติการ \_\_\_\_\_  
ภาควิชา/สาขาวิชา \_\_\_\_\_ คณะ/ศูนย์/กอง \_\_\_\_\_  
มหาวิทยาลัย/กรม \_\_\_\_\_  
กระทรวง \_\_\_\_\_  
เลขทะเบียนห้องปฏิบัติการตามระบบ ESP/HEL \_\_\_\_\_  
คะแนน ESP/HEL เฉลี่ยรวม 7 ด้าน \_\_\_\_\_ % (ผลการประเมินนี้ต้องน้อยกว่า 1 ปี นับถึงวันที่ยื่นเอกสาร)  
การตรวจประเมินและรับรอง (ถ้ามี) \_\_\_\_\_

รูปแบบ Peer Evaluation หมายเหตุใบรับรอง \_\_\_\_\_ วันที่มีใบรับรอง \_\_\_\_\_  
 มาตรฐาน มคอ.2677-2558 หมายเหตุใบรับรอง \_\_\_\_\_ วันที่มีใบรับรอง \_\_\_\_\_

ขอรับรองว่า นักวิจัยชื่อ \_\_\_\_\_ ซึ่งเป็นผู้ดำเนินงานจริงใน  
ห้องปฏิบัติการ ดังกล่าว และผ่านการอบรมด้านมาตรฐานความปลอดภัยตามระบบ ESP/HEL สามารถใช้  
ใบรับรองนี้เพื่อขอรับทุนสนับสนุนการวิจัยในโครงการที่เสนอขอรับทุนสนับสนุนการวิจัยแห่งชาติ (National  
Research and Innovation Information System: NRIIS) เพื่อสนับสนุนการวิจัยด้านนวัตกรรมได้

ลงนาม \_\_\_\_\_  
ตำแหน่ง \_\_\_\_\_  
วันที่ \_\_\_\_\_

ลงนาม \_\_\_\_\_  
ตำแหน่ง \_\_\_\_\_  
วันที่ \_\_\_\_\_

หัวหน้าศูนย์วิจัย/ผู้อำนวยการกอง/รองอธิการบดี หรือ ผู้ที่มีอำนาจเท่า  
ตำแหน่ง \_\_\_\_\_  
วันที่ \_\_\_\_\_





# วัตถุประสงค์

เพื่อให้คณาจารย์ นักวิจัย เจ้าหน้าที่ศูนย์เครื่องมือ  
วิทยาศาสตร์และเทคโนโลยี รวมถึงผู้เกี่ยวข้องได้  
ทราบถึงวิธีปฏิบัติในการขอใบรับรอง  
ห้องปฏิบัติการที่เกี่ยวข้อง ข้องกับสารเคมี เพื่อใช้  
ประกอบการขออนุมนับสนุนการวิจัยได้อย่าง  
ถูกต้อง



01

นักวิจัยที่ต้องการขอใบรับรองห้องปฏิบัติการ ต้องผ่านการอบรมมาตรฐานความปลอดภัยห้องปฏิบัติการทั้งหมด 7 องค์กรประกอบ โดยเข้าร่วมการอบรมแบบเรียนออนไลน์ด้านมาตรฐานความปลอดภัยห้องปฏิบัติการ ESPReL E-learning ของสำนักงานการวิจัยแห่งชาติ (วช.)

<https://elearning-labsafety.nrct.go.th/login-2>

ระยะเวลาขึ้นอยู่กับนักวิจัย

02

นักวิจัยกรอกข้อมูลในแบบฟอร์มขอใช้ห้องปฏิบัติการที่เกี่ยวกับสารเคมี (FM-407-06-01) ศูนย์เครื่องมือวิทยาศาสตร์และเทคโนโลยี มหาวิทยาลัยเทคโนโลยีสุรนารี โดยแนบ Certificate ที่ผ่านการอบรมทั้ง 7 องค์กรประกอบ นำส่งหัวหน้าห้องปฏิบัติการ

ระยะเวลา 2 วันทำการ

03

หัวหน้าห้องปฏิบัติการตรวจสอบเอกสารและกรอกข้อมูลแบบฟอร์มใบรับรองนักวิจัยที่ดำเนินงานในห้องปฏิบัติการที่เกี่ยวข้องกับสารเคมี (FM-407-06-02) ให้ครบถ้วน และหัวหน้าห้องปฏิบัติการลงนามใบรับรอง

ระยะเวลา 2 วันทำการ

## ขั้นตอนการขอใบรับรองนักวิจัยที่ใช้ห้องปฏิบัติการที่เกี่ยวข้องกับสารเคมีเพื่อใช้ประกอบการขออนุสนธิ์สนับสนุนการวิจัย

05

ฝ่ายสนับสนุนโครงการวิจัยฯ ส่งใบรับรอง (FM-407-06-02) ให้นักวิจัยเพื่อใช้แนบในระบบ NRIIS เพื่อประกอบการขออนุสนธิ์สนับสนุนการวิจัย

ระยะเวลา 3 วันทำการ

04

หัวหน้าห้องปฏิบัติการส่งแบบฟอร์มใบรับรองนักวิจัยแนบหลักฐาน

1. คะแนนการประเมินห้องปฏิบัติการ (ESPReL Checklist)
2. ใบ Certificate ของนักวิจัยที่ผ่านการอบรมมาตรฐานความปลอดภัยห้องปฏิบัติการ ESPReL 7 องค์กรประกอบ ส่งให้ฝ่ายสนับสนุนโครงการวิจัยฯ อาคารสิรินธรวิศวะพัฒน์ ชั้น 1 เพื่อเสนอลงนาม





แบบฟอร์มขอใช้ห้องปฏิบัติการที่เกี่ยวกับสารเคมี  
ศูนย์เครื่องมือวิทยาศาสตร์และเทคโนโลยี มหาวิทยาลัยเทคโนโลยีสุรนารี

ข้าพเจ้า นาย/นาง/นางสาว ..... นามสกุล .....

ตำแหน่ง ..... สังกัด .....

โทรศัพท์ ..... อีเมล ..... มีความประสงค์ขอใช้  
ชื่อห้องปฏิบัติการ.....เลขห้องปฏิบัติการ.....

เลขทะเบียนห้องปฏิบัติการตามระบบ ESPReL.....

จุดประสงค์ในการใช้ห้องปฏิบัติการ  การเรียนการสอน  การวิจัย  งานบริการวิชาการ

อื่น ๆ ระบุ.....

ทั้งนี้ ข้าพเจ้าได้แนบเอกสารเพื่อใช้ประกอบในการยื่นขอรับใบรับรองนักวิจัยที่ดำเนินงานในห้องปฏิบัติการ  
ที่เกี่ยวข้องกับสารเคมี เพื่อใช้ประกอบการขอรับทุนสนับสนุนการวิจัย รายละเอียดดังนี้

- เอกสารการประเมินตนเองในระบบ ESPReL ที่มี % คะแนนที่ได้จากระบบ ESPReL ของ วช.
- ใบ Certificate ผ่านการอบรม ESPReL Checklist 7 องค์ประกอบ
- คะแนน ESPReL เฉลี่ยรวม 7 ด้าน.....% (ผลการประเมินต้องมีอายุไม่เกิน 1 ปี นับถึงวันที่ยื่นเอกสาร)
- ประเภทการได้รับการรับรองมาตรฐานที่เกี่ยวข้อง
  1. Peer Evaluation หมายเลขใบรับรอง.....วันที่ได้รับการรับรอง.....
  2. มาตรฐาน มอก.2677-2558 หมายเลขใบรับรอง.....วันที่ได้รับการรับรอง.....

ข้าพเจ้าจะปฏิบัติตามนโยบายด้านความปลอดภัยของห้องปฏิบัติการของมหาวิทยาลัยเทคโนโลยี  
สุรนารี มาตรฐานความปลอดภัยของห้องปฏิบัติการ และอยู่ภายใต้การกำกับดูแลของหัวหน้าห้องปฏิบัติการ

ลงชื่อ .....

(.....)

ผู้ขอใช้/นักวิจัย  
วันที่.....

ผลการพิจารณา	
<input type="checkbox"/> อนุมัติ <input type="checkbox"/> ไม่อนุมัติ เหตุผล.....  ลงชื่อ .....	<input type="checkbox"/> อนุมัติ <input type="checkbox"/> ไม่อนุมัติ เหตุผล.....  ลงชื่อ .....
(.....) หัวหน้าห้องปฏิบัติการ วันที่.....	(.....) ผู้อำนวยการศูนย์เครื่องมือวิทยาศาสตร์ฯ วันที่.....



ใบรับรองนักวิจัยที่ดำเนินงานในห้องปฏิบัติการที่เกี่ยวข้องกับสารเคมี  
เพื่อใช้ประกอบการขอรับทุนสนับสนุนการวิจัย

ชื่อห้องปฏิบัติการ .....

ภาควิชา/สาขา/ฝ่าย ..... คณะ/ศูนย์/กอง .....

มหาวิทยาลัย/กรม .....

กระทรวง .....

เลขทะเบียนห้องปฏิบัติการตามระบบ ESPReL .....

คะแนน ESPReL เฉลี่ยรวม 7 ด้าน.....% (ผลการประเมินต้องมีอายุไม่เกิน 1 ปี นับถึงวันที่ยื่นเอกสาร)  
การตรวจประเมินและรับรอง (ถ้ามี)

- รูปแบบ Peer Evaluation หมายเลขใบรับรอง.....วันที่ได้รับการรับรอง.....
- มาตรฐาน มอก.2677-2558 หมายเลขใบรับรอง.....วันที่ได้รับการรับรอง.....

ขอรับรองว่า นักวิจัยชื่อ ..... ซึ่งเป็นผู้ดำเนินงานจริงใน  
ห้องปฏิบัติการฯ ดังกล่าว และผ่านการอบรมด้านมาตรฐานความปลอดภัยตามระบบ ESPReL สามารถใช้  
ใบรับรองนี้แนบพร้อมข้อเสนอโครงการในระบบข้อมูลสารสนเทศวิจัยและนวัตกรรมแห่งชาติ (National  
Research and Innovation Information System: NRIIS) เพื่อประกอบการขอรับทุนสนับสนุนการวิจัยต่อไป

ลงนาม .....

(.....)

หัวหน้าห้องปฏิบัติการ.....  
วันที่ .....

ลงนาม .....

(.....)

รองอธิการบดีฝ่ายวิจัยและพัฒนาเทคโนโลยี  
ตำแหน่ง .....

วันที่ .....

- หมายเหตุ: 1. เป็นห้องปฏิบัติการหลักที่ใช้ดำเนินการวิจัย  
2. หากข้อมูลใดไม่ตรงตามความเป็นจริง อาจไม่ได้รับการพิจารณาจัดสรรทุนวิจัย

# ขั้นตอนการขอใบรับรองนักวิจัยที่ใช้ห้องวิจัย กรณีที่นักวิจัยลงทะเบียนขอใช้ ESPReL Checklist

01

นักวิจัยที่ต้องการขอใบรับรองห้องปฏิบัติการ ต้องผ่านการอบรมมาตรฐานความปลอดภัยห้องปฏิบัติการทั้งหมด 7 องค์กรประกอบ โดยเข้าร่วมการอบรมแบบเรียนออนไลน์ด้านมาตรฐานความปลอดภัยห้องปฏิบัติการ ESPReL E-learning ของสำนักงานการวิจัยแห่งชาติ (วช.)  
<https://elearning-labsafety.nrct.go.th/login-2>

ระยะเวลาขึ้นอยู่กับนักวิจัย

02

นักวิจัยกรอกข้อมูลในแบบฟอร์มใบรับรองนักวิจัยที่ดำเนินงานในห้องปฏิบัติการที่เกี่ยวข้องกับสารเคมี (FM-407-06-02) ให้ครบถ้วนพร้อม  
1.คะแนนการประเมินห้องปฏิบัติการ (ESPReL Checklist)  
2.ใบ Certificate ที่ผ่านการอบรมทั้ง 7 องค์กรประกอบ  
เสนอรองอธิการบดีฝ่ายวิจัยและพัฒนาเทคโนโลยี

ระยะเวลา 3 วันทำการ

03

นักวิจัยแนบเอกสารในระบบ NRIIS เพื่อประกอบการขอทุนสนับสนุนการวิจัย



ใบรับรองนักวิจัยที่ดำเนินงานในห้องปฏิบัติการที่เกี่ยวข้องกับสารเคมี  
เพื่อใช้ประกอบการขอรับทุนสนับสนุนการวิจัย

ชื่อห้องปฏิบัติการ .....  
ภาควิชา/สาขา/ฝ่าย ..... คณะ/ศูนย์/กอง .....  
มหาวิทยาลัย/กรม .....  
กระทรวง .....  
เลขทะเบียนห้องปฏิบัติการตามระบบ ESPReL .....  
คะแนน ESPReL เฉลี่ยรวม 7 ด้าน .....% (ผลการประเมินต้องไม่น้อยกว่า 1 ปี นับถึงวันที่ยื่นเอกสาร)  
การตรวจประเมินและรับรอง (ถ้ามี)  
 รูปแบบ Peer Evaluation หมายเลขใบรับรอง ..... วันที่ได้รับการรับรอง .....  
 มาตรฐาน มอก.2677-2558 หมายเลขใบรับรอง ..... วันที่ได้รับการรับรอง .....

ขอรับรองว่า นักวิจัยชื่อ ..... ซึ่งเป็นผู้ดำเนินงานจริงในห้องปฏิบัติการ คำกล่าว และผ่านการอบรมด้านมาตรฐานความปลอดภัยตามระบบ ESPReL สามารถใช้ใบรับรองนี้แนบพร้อมข้อเสนอโครงการในระบบข้อมูลสารสนเทศวิจัยและนวัตกรรมแห่งชาติ (National Research and Innovation Information System: NRIIS) เพื่อประกอบการขอรับทุนสนับสนุนการวิจัยต่อไป

ลงนาม .....  
(.....)  
หัวหน้าห้องปฏิบัติการ .....  
วันที่ .....

ลงนาม .....  
(.....)  
รองอธิการบดีฝ่ายวิจัยและพัฒนาเทคโนโลยี  
ตำแหน่ง .....  
วันที่ .....

หมายเหตุ: 1. เป็นใบปฏิบัติการหลักที่ใช้ดำเนินการวิจัย  
2. หากข้อมูลไม่ตรงตามความเป็นจริง อาจไม่ได้รับการพิจารณาจัดสรรทุนวิจัย  
FM-407-06-02



01

- ✓ ใบรับรองนักวิจัยที่ดำเนินงานใน ห้องปฏิบัติการที่เกี่ยวข้องกับสารเคมี
- ✓ ใบประกาศนียบัตรผ่านการอบรมด้าน มาตรฐานความปลอดภัยของ ห้องปฏิบัติการที่เกี่ยวข้องกับสารเคมี (Lab Safety)



ใบรับรองนักวิจัยที่ดำเนินงานในห้องปฏิบัติการที่เกี่ยวข้องกับสารเคมี  
เพื่อใช้ประกอบการขอรับทุนสนับสนุนการวิจัย

ชื่อห้องปฏิบัติการ .....

ภาควิชา/สาขา/ฝ่าย ..... คณะ/ศูนย์/กอง .....

มหาวิทยาลัย/กรม .....

กระทรวง .....

เลขทะเบียนห้องปฏิบัติการตามระบบ ESPReL .....

คะแนน ESPReL เฉลี่ยรวม 7 ด้าน.....% (ผลการประเมินต้องมีอายุไม่เกิน 1 ปี นับถึงวันที่ยื่นเอกสาร  
การตรวจประเมินและรับรอง (ถ้ามี))

รูปแบบ Peer Evaluation หมายเลขใบรับรอง..... วันที่ได้รับการรับรอง.....

มาตรฐาน มอก.2677-2558 หมายเลขใบรับรอง..... วันที่ได้รับการรับรอง.....

ขอรับรองว่า นักวิจัยชื่อ ..... ซึ่งเป็นผู้ดำเนินงานจริงใน  
ห้องปฏิบัติการฯ ดังกล่าว และผ่านการอบรมด้านมาตรฐานความปลอดภัยตามระบบ ESPReL สามารถใช้  
ใบรับรองนี้แนบพร้อมข้อเสนอโครงการในระบบข้อมูลสารสนเทศวิจัยและนวัตกรรมแห่งชาติ (National  
Research and Innovation Information System: NRIIS) เพื่อประกอบการขอรับทุนสนับสนุนการวิจัยต่อไป

ลงนาม .....

(.....)

หัวหน้าห้องปฏิบัติการ.....

วันที่ .....

ลงนาม .....

(.....)

รองอธิการบดีฝ่ายวิจัยและพัฒนาเทคโนโลยี

ตำแหน่ง .....

วันที่ .....

หมายเหตุ: 1. เป็นห้องปฏิบัติการหลักที่ใช้ดำเนินการวิจัย  
2. หากข้อมูลไม่ตรงตามความเป็นจริง อาจไม่ได้รับการพิจารณาจัดสรรทุนวิจัย  
FM-407-06-02

มาตรฐานความปลอดภัย  
ห้องปฏิบัติการ

มาตรฐานการวิจัย

- จริยธรรมการวิจัย
- มาตรฐานการวิจัยในมนุษย์
- มาตรฐานความปลอดภัยทางชีวภาพ
- มาตรฐานการดำเนินการต่อสัตว์เพื่อนงานทางวิทยาศาสตร์
- มาตรฐานความปลอดภัยห้องปฏิบัติการด้านสารเคมี

แนบเอกสารใบรับรองนักวิจัยที่ดำเนินงานในห้องปฏิบัติการที่เกี่ยวข้องกับสารเคมี

ลบ	ชื่อไฟล์
- ไม่มีข้อมูลเอกสารใบอนุญาตใช้สัตว์เพื่อนงานทางวิทยาศาสตร์ -	
No file selected	+ เพิ่มไฟล์

แนบใบประกาศนียบัตรผ่านการอบรมความปลอดภัยในห้องปฏิบัติการ

- นายจักรพงษ์ วรรณานุกูล (หัวหน้าโครงการ) No file selected + บันทึก

ลบ	เลขทะเบียนห้องปฏิบัติการ	ชื่อห้องปฏิบัติการ	สถานที่ตั้งห้องปฏิบัติการ
- ไม่มีข้อมูลห้องปฏิบัติการที่เกี่ยวข้องกับสารเคมี -			

ค้นหาห้องปฏิบัติการ

ค้นหาจากชื่อห้องปฏิบัติการ และหน่วยงาน

ค้นหาจากรหัสฯ ค้นหาจากชื่อห้องฯ ค้นหาจากชื่อสถานที่

02



สำนักงานการวิจัยแห่งชาติ

National Research Council of Thailand

มอบประกาศนียบัตรฉบับนี้เพื่อแสดงว่า

This is to certify that

นาง นงนภัศ ไขขวิฑิตกุล

ได้ผ่านหลักสูตรแบบเรียนออนไลน์ด้านมาตรฐานความปลอดภัยห้องปฏิบัติการ  
ของมีความสุข ความเจริญ และนำความรู้ไปใช้ประโยชน์ต่อประเทศชาติ

has successfully completed the online course on Standard Laboratory Safety  
Be wise, be noted to apply this knowledge to be beneficial for the nation.

ดร.วิภารัตน์ ดิอ่อง

ผู้อำนวยการสำนักงานการวิจัยแห่งชาติ

เกียรติบัตรฉบับนี้มีอายุ 2 ปี  
This certificate has valid 2 years.  
ตั้งแต่วันที่ 01 ตุลาคม 2566



## รายชื่อห้องปฏิบัติการที่เข้าร่วมโครงการ Peer Evaluation

ลำดับที่	ชื่อห้องปฏิบัติการ	หมายเลขห้อง	สถานที่ตั้ง	หัวหน้าห้องปฏิบัติการ
1	ห้องปฏิบัติการเคมี	F02115A	อาคารเครื่องมือ 2	นุชจรี เวชวิริยกุล
2	ห้องปฏิบัติการเคมี	F02212A	อาคารเครื่องมือ 2	ยุวรี ไตรพรมราช
3	ห้องปฏิบัติการจุลชีววิทยาทางการแพทย์	F09303A	อาคารเครื่องมือ 9	อารียา กลั่นโพธิ์กลาง
4	ห้องปฏิบัติการอนามัยสิ่งแวดล้อม 1	F12218A	อาคารเทพรตน์วิทยรักษ์	รุจิรัตน์ กิจเลิศพรไพโรจน์
5	ห้องปฏิบัติการอาชีวอนามัยและความปลอดภัย 1	F12201A	อาคารเทพรตน์วิทยรักษ์	เนตรชนนี ตีนวลพะเนาวิ
6	ห้องปฏิบัติการเคมีเชิงฟิสิกส์	F02211A	อาคารเครื่องมือ 2	เพียงตะวัน บุตรกระโทก
7	ห้องเตรียมตัวอย่าง	F10202B	อาคารเครื่องมือ 10	จรรจิดา วงศ์วัฒนา
8	ห้องเตรียมตัวอย่าง	F10202E	อาคารเครื่องมือ 10	น.ส.นิศาชล สิริมงคลกาล
9	ห้องเตรียมตัวอย่าง	F10204A	อาคารเครื่องมือ 10	น.ส.ยุติกา สร้อยระย้า
10	ห้องปฏิบัติการกลางเทคโนโลยีชีวภาพ	F10206A	อาคารเครื่องมือ 10	กมลลักษณ์ เทียมไธสง
11	ห้องปฏิบัติการจุลชีววิทยาอาหาร	F03111A	อาคารเครื่องมือ 3	วิษณุชัย พิทักษ์สมบูรณ์
12	ห้องปฏิบัติการวิศวกรรมสิ่งแวดล้อม	F05202A	อาคารเครื่องมือ 5	วรรณชัย จิตรา
13	ห้องปฏิบัติการชีวโมเลกุลพืช	F03109A	อาคารเครื่องมือ 3	เอกวัฒน์ อาราพฤกษ์พงศ์
14	ห้องปฏิบัติการบัณฑิตปรับปรุงพันธุ์พืช	F03201A	อาคารเครื่องมือ 3	เอกวัฒน์ อาราพฤกษ์พงศ์
15	ห้องปฏิบัติการวิเคราะห์ไนโตรเจน	F11203A	อาคารสิรินธรวิศวะพัฒน์	ชุตติมณฑน์ ชูพุดชา
16	ห้องปฏิบัติการเคมีอาหาร	F03113A	อาคารเครื่องมือ 3	วิษณุชัย พิทักษ์สมบูรณ์
17	ห้องปฏิบัติการโภชนศาสตร์สัตว์	F10212A	อาคารเครื่องมือ 10	ศิริวรรณ เพชรสมบัติ
18	ห้องปฏิบัติการวิศวกรรมโพลีเมอร์	F05201A	อาคารเครื่องมือ 5	วรรณชัย จิตรา
19	ห้องปฏิบัติการวิศวกรรมเคมี	F05108A	อาคารเครื่องมือ 5	วรรณชัย จิตรา
20	ห้องปฏิบัติการวิเคราะห์เคมี	F06115A	อาคารเครื่องมือ 6	กฤษดา ศรีรักษ์
21	ห้องปฏิบัติการเคมีอินทรีย์	F02213A	อาคารเครื่องมือ 2	นุชจรี เวชวิริยกุล
22	ห้องปฏิบัติการสาธารณสุขศาสตร์ 2	F12115A	อาคารเทพรตน์วิทยรักษ์	รุจิรัตน์ กิจเลิศพรไพโรจน์
23	ห้องปฏิบัติการชีววิทยาทางสัตว์	F02103A	อาคารเครื่องมือ 2	เพชรรา ครบปรัชญา
24	ห้องปฏิบัติการชีวเคมี	F12209A	อาคารเทพรตน์วิทยรักษ์	กัญญาวิวี อิศรางกูร ณ อยุธยา
25	ห้องปฏิบัติการเตรียมตัวอย่าง 4 (งานวิเคราะห์ด้วยกล้องจุลทรรศน์)	F10004A	อาคารเครื่องมือ 10	น.ส.เกวลี พร้อมพิพัฒน์พร
26	ห้องปฏิบัติการพัฒนาทักษะคลินิกสุขภาพช่องปากจำลองเสมือนจริง	F11505A	อาคารสิรินธรวิศวะพัฒน์	นายพลพัฒน์ อ่อนคำ
27	ห้องปฏิบัติการชีวโมเลกุลระดับ 2 (Biosafety Level 2 : BSL2)	F02103A	อาคารสัตว์ทดลอง	นายวัชร วงศ์วิริยะ





## ข้อมูลติดต่อ



หากต้องการข้อมูลเพิ่มเติม  
โปรดติดต่อ:



044-223263, 044-223215, 044-223396



<http://cste.sut.ac.th>



ฝ่ายสนับสนุนโครงการวิจัยและประสานงานบัณฑิตศึกษา  
ศูนย์เครื่องมือวิทยาศาสตร์และเทคโนโลยีสุรนารี

